

Westlausitz 



Radrouten  
Westlausitz erfahren.





## Die Region Westlausitz

Die ganze Vielfalt der Westlausitz erleben Ausflügler auf vier thematischen und drei überregionalen Radrouten. Hier gibt es so viel zu entdecken: verwunschene Schlösser, tolle Aussichten, traditionelle Handwerksbetriebe und Manufakturen, Museen, einer der kleinsten Tierparks Sachsens.

Alle Routen sind auf dem Gebiet der Westlausitz ausgeschildert. Sie eignen sich für Tourenräder und für Mountainbikes.

Kulturroute	4
Produktroute	8
Naturerlebnisroute	12
Röderradroute	16
Sächsische Städteroute	20
Berg- & Talroute	22
Schwarze-Elster-Radweg	24
Radkarte	26



# Kulturroute



Dresden



Hauptroute: leicht  
Nebenroute Elstra: schwer



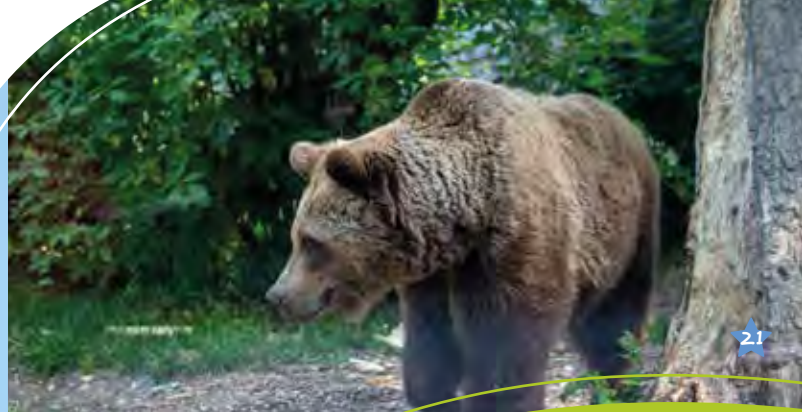
70 km



Seifersdorfer Tal, Stolpen,  
Demitz-Thumitz



familienfreundlich



Wer leichte körperliche Anstrengung mit höchstem Genuss für Geist und Seele verbinden will, für den ist die Kulturroute ideal. Bedeutende Parks und Schlösser säumen ihren Verlauf, so unter anderem das Barockschloss in Rammenau, der historische Schlosspark in Großharthau und das Seifersdorfer Tal, einer der frühesten und berühmtesten Landschaftsgärten Deutschlands. Auch die Burg Stolpen ist über diese Route zu erreichen. In Bischofswerda lädt die Carl-Lohse-Galerie mit wechselnden Ausstellungen zum Besuch ein.

Die Kulturroute ist insgesamt, mit allen Abzweigen, 70 km lang und verläuft größtenteils auf asphaltierten Straßen. Bei der Strecke handelt es sich um eine leichte Tour. Der Abzweig nach Elstra durch die Luchsenburg ist jedoch nur für geübte Radfahrer zu empfehlen.

Die Strecke vom Seifersdorfer Tal über Pulsnitz, Rammenau und Bischofswerda nach Stolpen eignet sich hervorragend für Familienausflüge.

## Premiastationen

- 1** Seifersdorfer Tal  
schloss-seifersdorf.de  
Tina-von-Brühl-Straße 33  
01454 Wachau
- 2** Schloss Seifersdorf  
schloss-seifersdorf.de  
Tina-von-Brühl-Straße 33  
01454 Wachau
- 11** Heimatmuseum Ohorn  
ohorn-sachsen.de  
Schulstraße 2  
01896 Ohorn
- 14** Barockschloss Rammenau  
barockschloss-rammenau.com  
Am Schloss 4  
01877 Rammenau
- 21** Tier- und Kulturpark  
tierpark.bischofswerda.de  
Sinzstraße 3  
01877 Bischofswerda
- 23** Erlebnismuseum „Alte Steinsäge“  
demitz-thumitz.de  
Hauptstraße 43  
01877 Demitz-Thumitz
- 26** Burg Stolpen  
burg-stolpen.org  
Schlossstraße 10  
01833 Stolpen



26



1



11



2

## Weitere Stationen

- |   |   |   |  |
|---|---|---|--|
| 3 Schloss Wachau<br><a href="http://barockschloss-wachau.de">barockschloss-wachau.de</a>      | 8 Bienenmuseum<br><a href="http://kleines-bienenmuseum.de">kleines-bienenmuseum.de</a>                        | 15 Altes Gefängnis<br>Rammenau  | 19 Mühlteichareal<br>mit Postmeilensäule   |
| 4 Puppenstube<br><a href="http://puppenmuseum-sachsen.de">puppenmuseum-sachsen.de</a>         | 9 Bibelgarten Oberlichtenau<br><a href="http://bibelgarten.de">bibelgarten.de</a>                             | 16 St. Benno Kirche<br><a href="http://sankt-benno.de">sankt-benno.de</a> | 20 Carl-Lohse-Galerie<br><a href="http://carl-lohse-galerie.de">carl-lohse-galerie.de</a>              |
| 5 Schlosspark Pulsnitz<br><a href="http://pulsnitz.de">pulsnitz.de</a>                        | 10 Barockschloss<br>Oberlichtenau<br><a href="http://schloss-oberlichtenau.com">schloss-oberlichtenau.com</a> | 17 Christuskirche<br><a href="http://christusbote.de">christusbote.de</a> | 22 Waldbühne<br><a href="http://karl-may-spiele-bischofswerda.de">karl-may-spiele-bischofswerda.de</a> |
| 6 Ernst-Rietschel-Geburtshaus<br><a href="http://ernst-rietschel.com">ernst-rietschel.com</a> | 12 Forsthaus Luchsenburg<br><a href="http://forsthaus-luchsenburg.de">forsthaus-luchsenburg.de</a>            | 18 Historischer Altmarkt<br>Bischofswerda                                 | 24 Schlosspark Großharthau   |
| 7 Historischer Markt &<br>Stadtkirche Pulsnitz  | 13 Boderitzer und Prietitzer<br>Schanzen  | 19 Historischer Altmarkt Stolpen  |  |



# Produktroute



Was fleißiger Hände Arbeit schafft, steht auf der Produktroute im Mittelpunkt. Die Route führt an Handwerksbetrieben und Schauwerkstätten mit traditionellen regionalen Erzeugnissen - z.B. Blandruck und Pfefferkuchen in Pulsnitz sowie Töpfereien und Holzkunstwerkstätten in verschiedenen Orten – und am Technischen Museum der Bandweberei in Großröhrsdorf entlang. Es können aber auch landwirtschaftliche Direktvermarkter und Verkaufsstellen mit regionalen Produkten besucht werden.

Die 62 km lange Produktroute führt größtenteils über gut befahrbare Asphaltstraßen und Waldwege. Sie kann als mittelschwere, teilweise hügelige Tour charakterisiert werden. Je nach Interesse und Kondition können Radfahrer eine Alternativstrecke über Elstra wählen, die länger und anspruchsvoller ist.

## Premiumstationen

Hauptroute: mittel  
Nebenrouten: schwer

62 km

Arnsdorf, Großröhrsdorf,  
Bischofswerda und Pulsnitz

**1** Technisches Museum der  
Bandweberei  
grossroehrsdorf.de  
Schulstraße 2  
01900 Großröhrsdorf

**10** Alte Schmiede  
Rammenau  
Aue 1  
01877 Rammenau

**4** Pfefferkuchenmuseum  
kultur-tourismus-pulsnitz.de  
Am Markt 3  
01896 Pulsnitz





2



10



4



3

## Weitere Stationen

- 2 Töpferei Jürgel  
toepferei-juergel.de
- 3 Blaudruckwerkstatt  
blaudruckpulsnitz.de
- 5 9 Pfefferküchlereien im  
gesamten Stadtgebiet  
pfefferkuchenmarkt.de
- 6 Holzkunstwerkstatt Steglich  
holzspielzeug-steglich.de
- 7 Fuchskeramik  
fuchskeramik.de
- 8 Töpferei Berndt  
toepferei-berndt.de
- 9 Töpferei Holland  
toepferei-holland.de
- 11 Hofladen Menzel  
hofladen-obstbau-menzel.de
- 12 Holzkunstwerkstatt Kaiser  
kaiser-kunsth Handwerk.de
- 13 Kunstschmiede Aurin  
kunstschmiede-aurin.de
- 14 Töpferei Schmidt  
lausitzer-toepferkunst.de
- 15 Obstscheune Jakob
- 16 Hofladen 33  
hofladen33.de
- 17 Kelterei Walther  
walthers.de
- 18 Kunstblumenmanufaktur  
Steyer  
steyer-kunstblumen.de



# Naturerlebnisroute



schwer

73 km

Arnsdorf, Rammennau



Einige der schönsten Naturplätze der Region können entlang der Naturerlebnisroute besichtigt werden. Zu den Höhepunkten der Strecke zählen das Waldgebiet Massenei, das Hochsteingebiet in der Luchsenburg, der Schwedenstein in Steina sowie der Butterberg in Bischofswerda mit ihren beiden Aussichtstürmen, von denen aus sich ein grandioser 360-Grad-Blick auf die westliche Oberlausitz bietet. Als besonderes Highlight kann der Black Mountain Bike Park in Elstra besucht werden, der Mountainbikern vier verschiedene Abfahrten bietet. Im Sommer laden die Freibäder entlang der Strecken zum Baden ein.

Die insgesamt 73 km lange Naturerlebnisroute führt überwiegend über Wald-, Wiesen- und Feldwege und präsentiert sich als anspruchsvolle Strecke mit einem bewegten Höhenprofil und einigen längeren Anstiegen. Geeignet ist sie vorrangig für sportliche Radfahrer mit Mountainbike.

## Premiumstationen

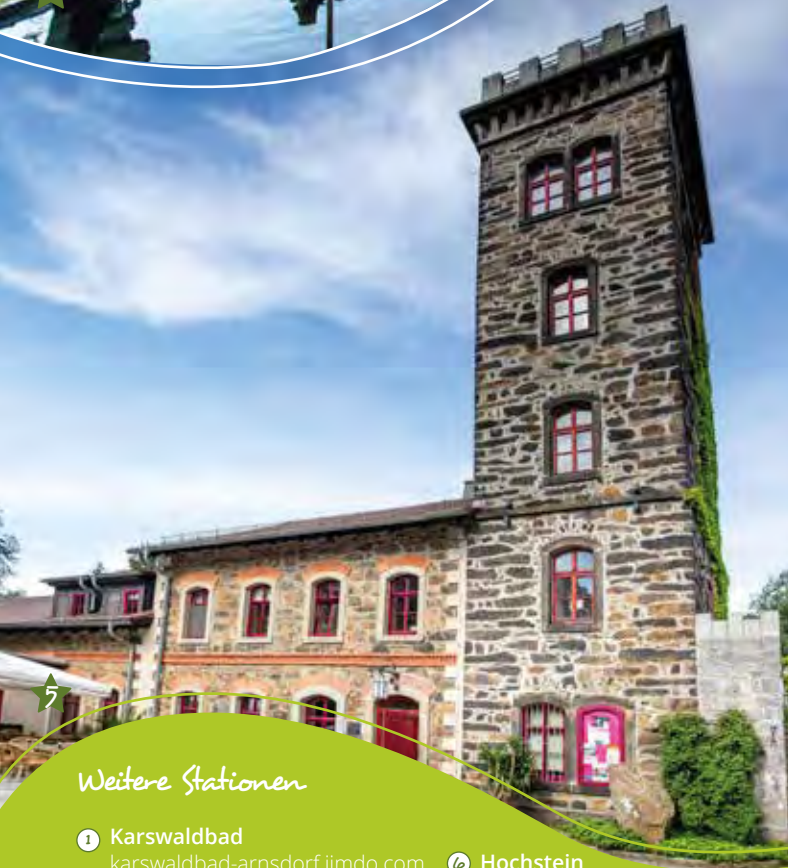
- 2** **Massenei-Bad**  
grossroehrsdorf.de  
Stolpener Straße 100  
01900 Großröhrsdorf
- 5** **Butterberg**  
butterberg.com  
Butterberg 1  
01877 Bischofswerda
- 8** **Black Mountain Bike Park**  
black-mountain-bikepark.de  
Am Schwarzenberg/Berggäßchen  
01920 Elstra
- 10** **Hausteinsee mit Tauchschule**  
tauchschule-dresden.de  
Pulsnitzer Str. 22b  
01920 Steina
- 11** **Schwedenstein**  
bergrestaurant-schwedenstein.de  
Am Schwedenstein 19  
01920 Steina



10



2



5



11

## Weitere Stationen

- 1 Karswaldbad [karswaldbad-arnsdorf.jimdo.com](http://karswaldbad-arnsdorf.jimdo.com)
- 2 Hochstein
- 3 Waldhaus Kleiner Stern [forsthuetten-sachsen.de](http://forsthuetten-sachsen.de)
- 4 Freibad Bischofswerda [bischofswerda.de](http://bischofswerda.de)
- 5 Elsterquelle in der Luchsenburg
- 6 Längste Bank Sachsens
- 7 Tanneberg-Aussicht
- 8 Pulsnitzquelle
- 9 Lamahof Winter [lama-tours-winter.de](http://lama-tours-winter.de)
- 10 Naturbad Buschmühle [naturbad-buschmuehle.de](http://naturbad-buschmuehle.de)
- 11 Steinberg
- 12 Schau-Bienenstock
- 13 Holzweg Rammenau



# Röderradroute



Die Röderradroute ist eine überregionale Radwanderroute, die auf dem Gebiet der Westlausitz beginnt. Sie folgt dem Verlauf der Großen Röder von der Quelle bei Röderbrunn (Gemeinde Rammenau) über Großröhrsdorf, Radeberg, Radeburg und Großenhain bis zur Mündung in die Schwarze Elster in Brandenburg. Abseits großer Touristenströme lässt sich entlang dieser Route die abwechslungsreiche und interessante Landschaft besonders gut mit dem Fahrrad erkunden.

Auf dem Gebiet der Westlausitz hat die Röderradroute eine Länge von ca. 30 km. Der Streckenverlauf gestaltet sich als leichte Tour ohne nennenswerte Steigungen. Die Route verläuft bis Großröhrsdorf parallel zur Produktroute und führt größtenteils abseits vom Straßenverkehr über gut befahrbare Straßen und Wege. Die Route eignet sich sehr gut für Tourenradler und Familien.

leicht

30 km

Röderquelle Rammenau

familienfreundlich

## Premiumstationen

**3** Schloss Klippenstein  
[schloss-klippenstein.de](http://schloss-klippenstein.de)  
 Schloßstraße 6  
 01454 Radeberg





Große Röder im Seifersdorfer Tal

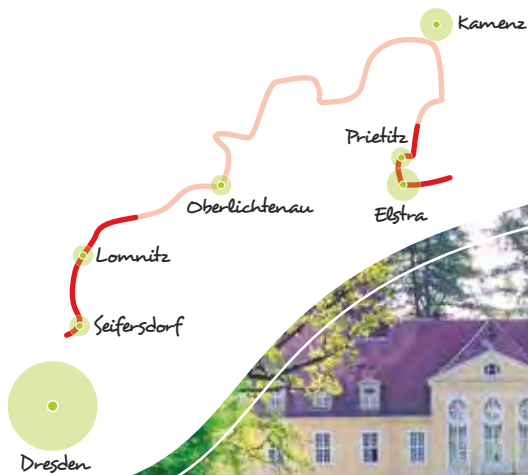


## Weitere Stationen

- ① Röderquelle
- ② Heimatmuseum Großröhrsdorf  
grossroehrsdorf.de
- ④ Stadtbad Radeberg  
stadtbad-radeberg.de
- ⑤ Radeberger Exportbierbrauerei  
radeberger.de

# S Sächsische Städteroute

im Bereich der Region Westlausitz



Barockschloss Oberlichtenau



Grenzweg um Elstra

schwer   
345 km 



Die Sächsische Städteroute ist eine relativ steigungsreiche Vorgebirgsroute. Sie führt von der deutsch-polnischen Grenze bis zur thüringischen Landesgrenze an zahlreichen städtetouristischen Höhepunkten vorbei. Wunderschöne Altstädte wie Görlitz, Löbau oder Meißen können entlang der Route erkundet werden. Als Quer-Verbindung verknüpft der ca. 345 km lange Fernradweg die beliebten Flussradwege an Oder-Neiße, Spree, Elbe, Mulde und Zschopau.



# Berg- und Talroute



*Blick auf das Westlausitzer Hügelland und Bergland*

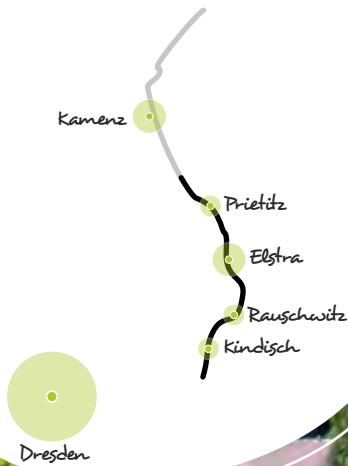
anspruchsvoll   
70 km 

Als steigungsreiche Radtour verbindet die ca. 70 km lange Berg- und Talroute zahlreiche Naturplätze zwischen Kamenz und Radeberg. An der Strecke liegen das Waldgebiet Luchsenburg mit dem Hochstein, das Seifersdorfer Tal sowie die Laußnitzer Heide. Weitere Sehenswürdigkeiten sind das Schloss Klippenstein in Radeberg und das Museum der Westlausitz in Kamenz.



# Schwarze-Elster-Radweg

im Bereich der Region Westlausitz



Blick auf Prietitz

mittel   
190 km 



Der Schwarze-Elster-Radweg folgt dem Verlauf der „Schwarzen Elster“, welche in der Westlausitz am Rand des Hochsteins in Elstra entspringt. Er ist ca. 190 km lang. Die Strecke ist leicht hügelig bis flach und führt im sächsischen Gebiet meist durch Wiesen und Wälder. Im brandenburgischen Abschnitt geht es überwiegend auf dem Damm der Schwarzen Elster entlang. In Sachsen-Anhalt, wo die Schwarze Elster in die Elbe mündet, trifft der Schwarze-Elster-Radweg auf den Elberadweg.

## Premiumstationen

- ★ 1 Seifersdorfer Tal
- ★ 2 Schloss Seifersdorf
- ★ 11 Heimatmuseum Ohorn
- ★ 14 Barockschloss Rammenau
- ★ 21 Tier- und Kulturpark
- ★ 23 Erlebnismuseum „Alte Steinsäge“
- ★ 26 Burg Stolpen

- ★ 1 Technisches Museum der Bandweberei
- ★ 4 Pfefferkuchenmuseum
- ★ 10 Alte Schmiede Rammenau

- ★ 2 Massenei-Bad
- ★ 5 Butterberg
- ★ 8 Black Mountain Bike Park
- ★ 10 Hausteinsee mit Tauchschule
- ★ 11 Schwedenstein

- ★ 3 Schloss Klippenstein

## Weitere Stationen

- 1 Infos siehe Seiten 6 - 7
- 1 Infos siehe Seiten 10 - 11
- 1 Infos siehe Seiten 14 - 15
- 1 Infos siehe Seiten 18 - 19

  Bahnhof

i Tourist-Information



- 🚲 Kulturroute
- 📍 Produktroute
- 🌿 Naturerlebnisroute
- 🏔️ Berg- und Talroute
- 🚲 Röderradroute
- 🚲 Schwarze-Elster-Radweg
- S Sächsische Städteroute

Die Karte dient vor allem zur Orientierung für den Leser. Sie erhebt keinen Anspruch auf absolute Vollständigkeit.

## Tourist-Information

### Bürger- & Tourismusservice Bischofswerda

Altmarkt 1  
01877 Bischofswerda

Tel.: 03594 786140  
bischofswerda.de

### Pulsnitz-Information

Am Markt 3  
01896 Pulsnitz

Tel.: 035955 44246  
kultur-tourismus-pulsnitz.de

### Tourist-Information Rammenau

Aue 1  
01877 Rammenau

Tel.: 03594 703406  
rammenau.de

### Tourist-Information Barockschloss Rammenau

Am Schloss 4  
01877 Rammenau

Tel.: 03594 703559  
barockschloss-rammenau.com

### Tourist-Information Stolpen

Markt 26  
01833 Stolpen

Tel.: 035973 27313  
stolpen.de

### Tourist-Information Radeberg

Markt 18  
01454 Radeberg

Tel.: 03528 4500  
radeberg.de



### Herausgeber

Westlausitz -  
Regionale.Wirtschaft.Leben e.V.  
region-westlausitz.de

### Layout

grafox kreativ agentur GmbH  
grafox.info

### Bildnachweis

Westlausitz e.V., Willem Darrelmann, Tobias Ritz,  
Radeberger Gruppe KG Frankfurt, grafox kreativ agentur GmbH

1. Auflage, 10.000 Exemplare; Stand: Juni 2018

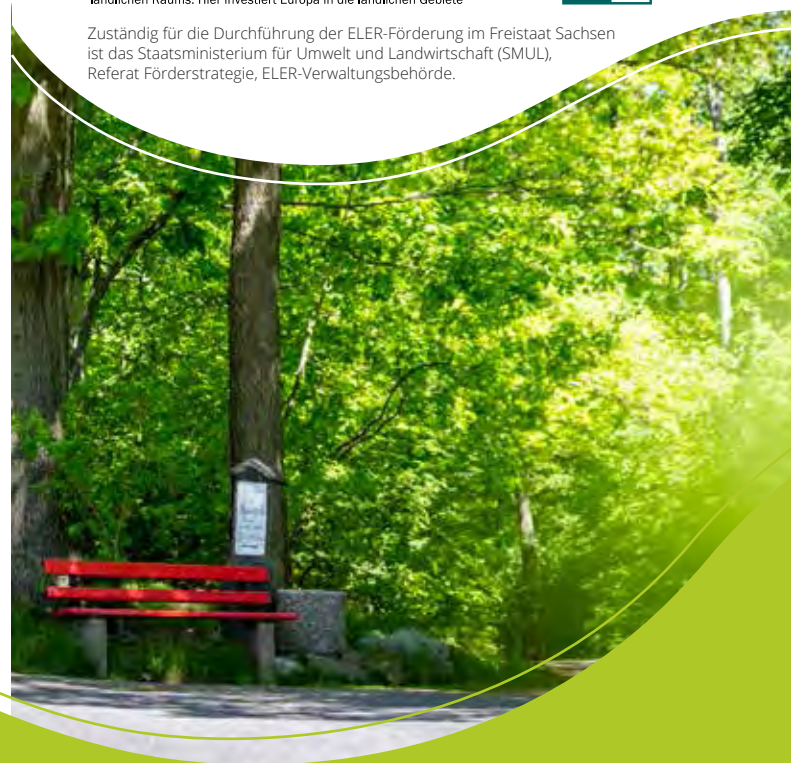


Entwicklungsprogramm  
für den ländlichen Raum  
im Freistaat Sachsen  
2014 - 2020



Europäischer Landwirtschaftsfonds für die Entwicklung des  
ländlichen Raums: Hier investiert Europa in die ländlichen Gebiete

Zuständig für die Durchführung der ELER-Förderung im Freistaat Sachsen  
ist das Staatsministerium für Umwelt und Landwirtschaft (SMUL),  
Referat Förderstrategie, ELER-Verwaltungsbehörde.



**oberlausitz.**